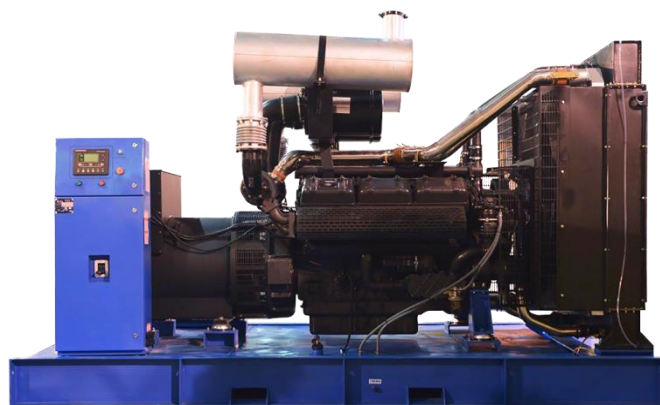


### ОСНОВНЫЕ ХАРАКТЕРИСТИКИ

Мощность номинальная (кВт):	800
Мощность номинальная (кВА):	1000
Мощность максимальная (кВт):	880
Мощность максимальная (кВА):	1100
Коэффициент мощности (cos φ):	0,8
Напряжение (В):	400
Количество фаз:	3
Частота тока (Гц):	50
Номинальный ток (А):	1440
Частота вращения (об/мин):	1500



### ХАРАКТЕРИСТИКИ

Марка двигателя:	Woling
Модель двигателя:	WLV1020
Мощность максимальная (кВт):	1020
Система охлаждения:	жидкостная
Ёмкость системы охлаждения (л):	143
Ёмкость масляной системы (л):	62
Количество цилиндров:	12, V-образное
Рабочий объём двигателя (л):	30,2
Уровень шума, (dB):	≤90
Тип топлива:	дизельное
Объём топливного бака (час):	8-10
Расход топлива при 50% мощности (л/час):	106,4
Расход топлива при 75% мощности (л/час):	159,6
Расход топлива при 100% мощности (л/час):	212,8

### КОМПЛЕКТАЦИЯ:

- аккумуляторная батарея;
- глушитель;
- генератора заправлен маслом и антифризом;
- паспорт и техническая документация.

### ВОЗМОЖНОЕ ДОП. ОБОРУДОВАНИЕ:

- АВР (автоматический ввод резерва) встроенный в дизельный генератор или в выносном шкафу
- Система подогрева охлаждающей жидкости

### МОТОРЕСУРС ДО КАП. РЕМОНТА И ГАРАНТИЯ:

- Моторесурс, мото/часов: ≥10000
- Гарантия, срок: 12 месяцев или 1000 моточасов (что наступит ранее)

### МАССО-ГАБАРИТНЫЕ ХАРАКТЕРИСТИКИ

ИСПОЛНЕНИЕ	ОТКРЫТОЕ	КОНТЕЙНЕР
Масса (кг):	6000	
Длина (мм):	4200	
Ширина (мм):	1850	
Высота (мм):	2592	

